

**SURVIVAL [REDACTED]  
[REDACTED] KIT  
[REDACTED] 11 [REDACTED]**

**SURVIVAL KIDS!**

Urbānās ornitoloģijas uzdevumu burtnīciņa

**Mēs vērosim kameras,  
Nevis kameras vēros mūs**

Aicinām vecākus ar bērniem kļūt par  
urbānajiem ornitologiem izsekojot video novērošanas  
kamerām, kas izvietotas izstādē un pilsētvidē!



1.

## Uzdevums

Videokamerām piemīt īpašības, kas aizgūtas no dzīvās dabas. Aplūko attēlā redzamo videonovērošanas kameru veidus un padomā, ko tās tev atgādina?



## Pieraksti, kuras īpašības piemīt **putniem**, kuras - **videokamerām!**

• Ūdensnecaurlaidība

---

• Spēja mainīt tālummaiņu pēc nepieciešamības

---

• Pastiprināts stiprinājuma veids un ciešāka saskare ar virsmu, lai noturētos ar kājām gaisā

---

• Triecienizturība

---

• Spēja atšķirt objektus zemā apgaismojuma apstākļos

---

• Nakts redzamība un spēja pārslēgties uz melnbalto režīmu naktī, lai iegūtu labāku attēlu tumsā

---

• Garas kājas un garš kakls

---

• Hermētiska aizsardzība pret putekļiem un ūdeni

---

• Lielas acis

---

• Drukns ķermenis

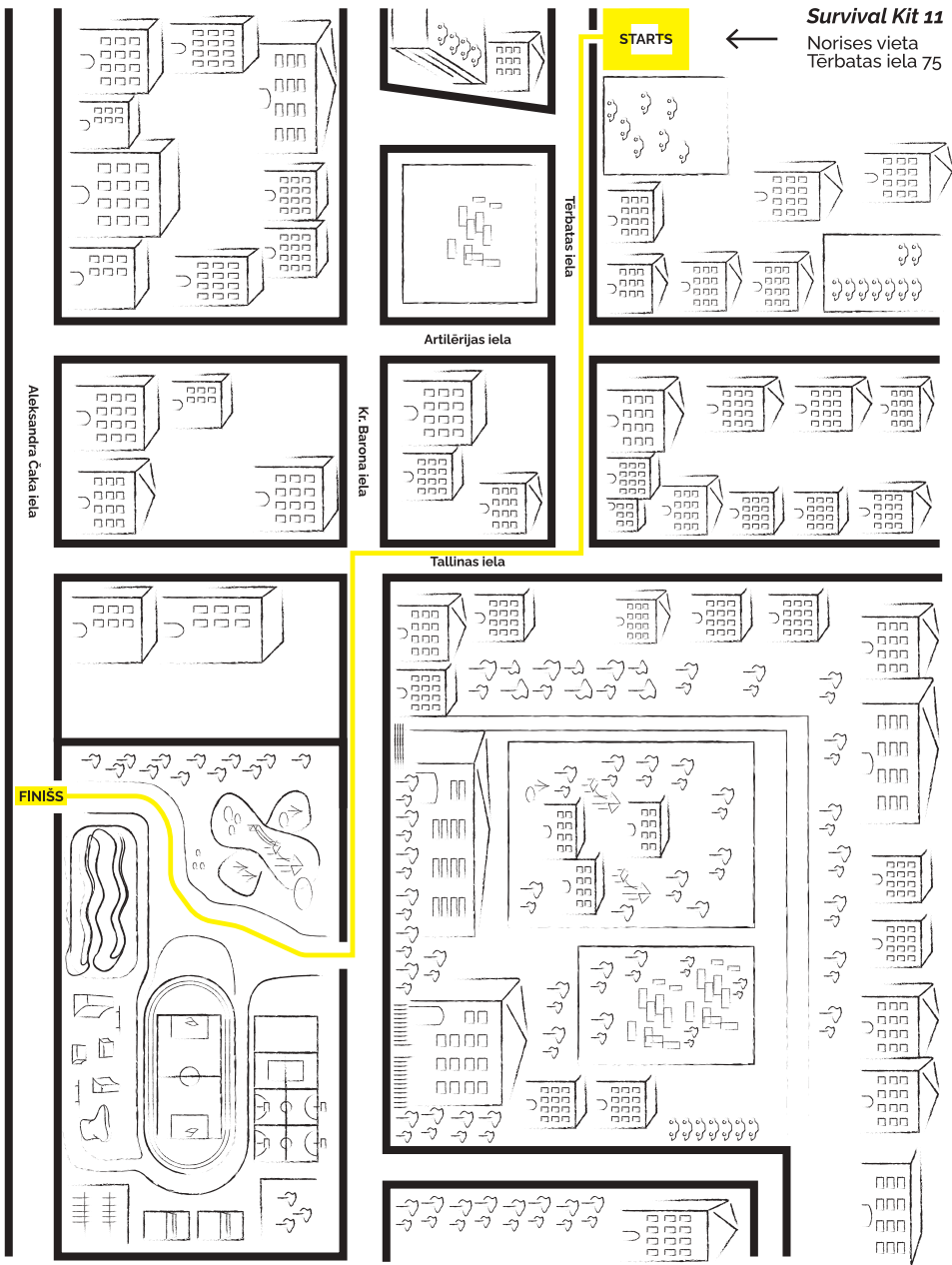
---

2.

## Uzdevums

Dodies pastaigā pa pilsētu kopā ar vecākiem un izpēti apkārtne esošās video kameras!

Ielūkojies kartē un seko līdž dzeltenajam maršrutam, atzīmē kartē pamanītās videokameras.





**3.****Uzdevums**

ledvesmojoties no minētajiem piemēriem un izmantojot materiālus, kas pieejami, izgatavo savu novērotājputnu un dod tam jaunas sugas nosaukumu!



## Izgriez putna kaklu, acis, spārnus, ķepas, knābi! Putna ķermeni veido no videokameras attēla!



### Kameras ar garu korpusu –

Tās atgādina plēsīgos putnus un tālu redz. Kameras garais korpuss ļauj staigāt lēcām un nodrošina attēla pietuvināšanu, jau pa gabalu noskata un precīzi atpazīst savu "upuri" - tie ir mazie vistu vanagi vai Dienvidamerikas harpijas



### Kameras, kas aprīkotas ar nakts redzamību –

Tas parasti ir īsas, druknas un ar infrasarkanu LED apgaismojumu - tie ir pūčveidīgie - sevišķi aktīvi nakts stundās! Pūčveidīgajiem ir lielas nekustīgas acis kas novietotas galvas priekšā. Pūcēm ir ļoti asa redze, un kustīgs kakls. Pūces galvu var pagriezt par 270 grādiem.



### Kupolveidīgas kameras, kas it kā nokarājušās ar galvu uz leju –

Tie ir kā lielle sikspārņi, kas karājas un groza galvu uz visām pusēm



### Slēptās jeb spiegu kameras –

Tie ir kā apodziņi kas noslēpušies koka dobumos



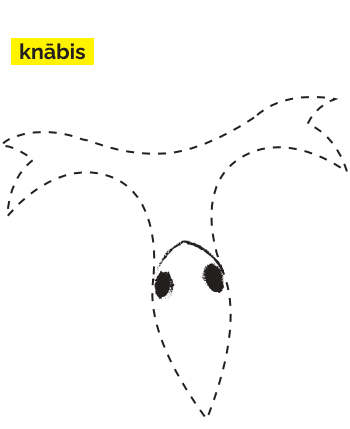
Palīgmateriālus/trafaretus novērotājputna izveidei atradīsi darba burtnīcīņas beigās!

# Nr. 1

acis

kepas

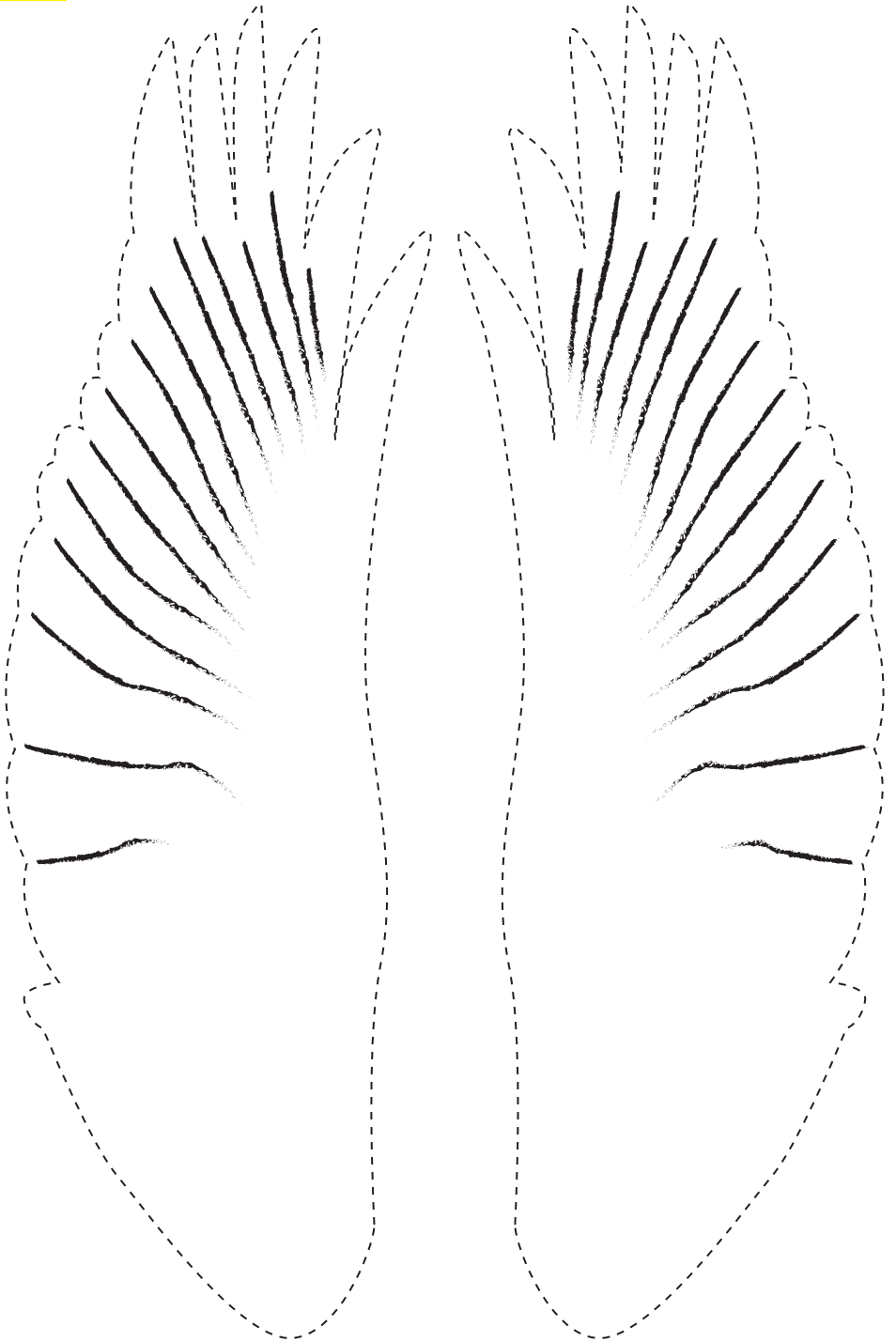
knābis



ķermenis



spārni

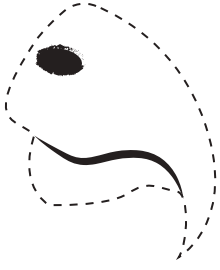


Nr. 2

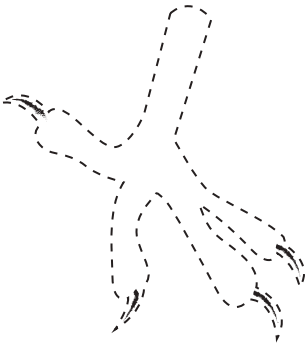
acis

ķermenis

knābis

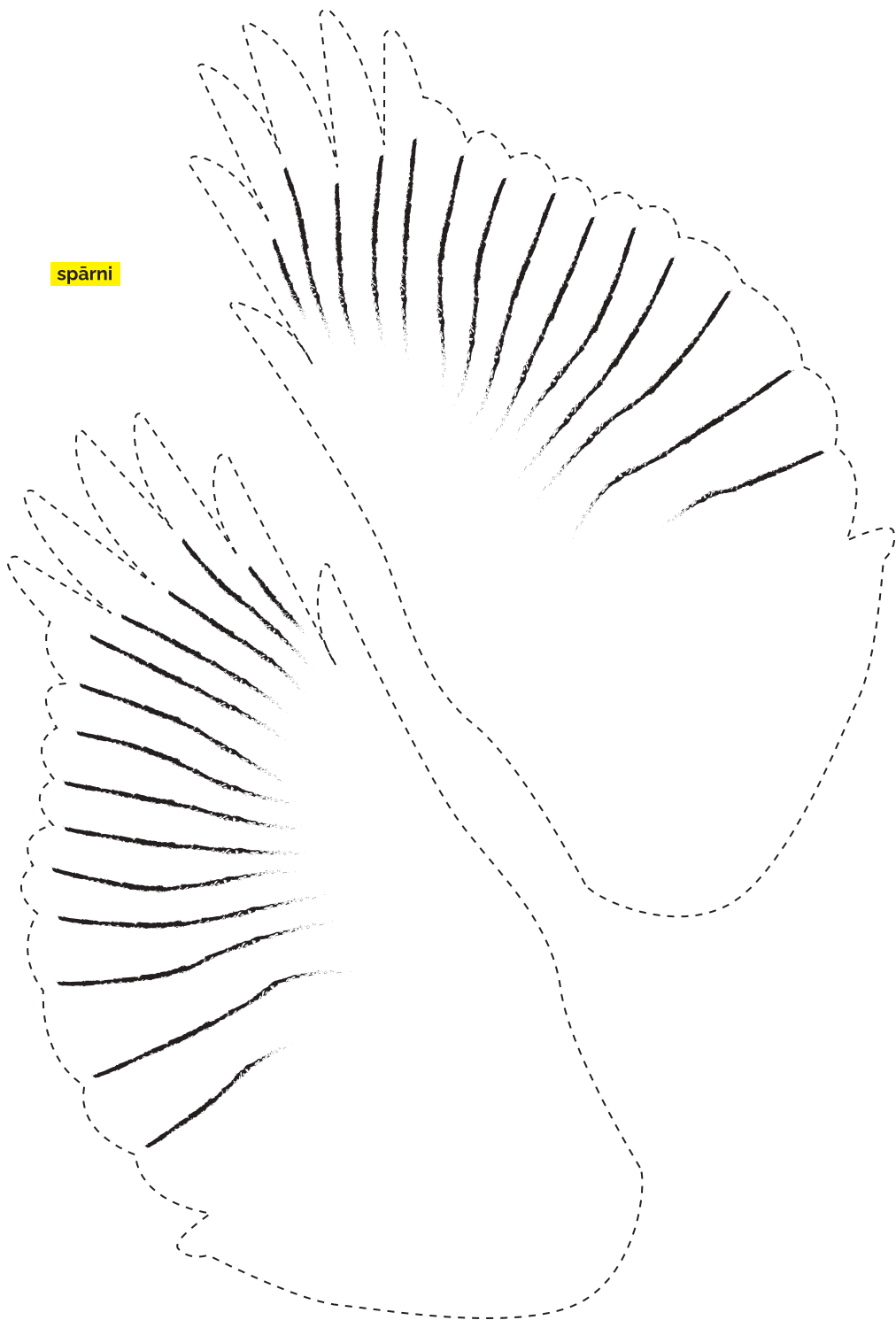


ķepas





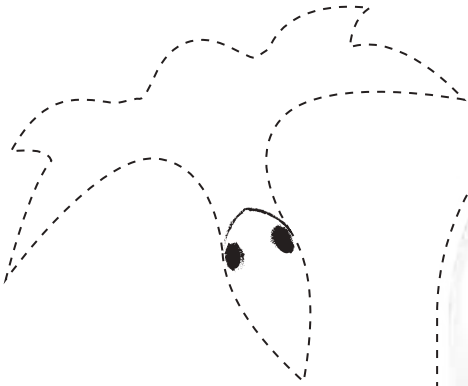
spärni



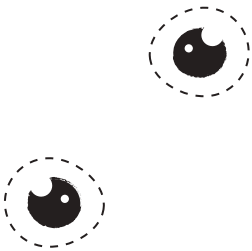
Nr. 3

ķermenis

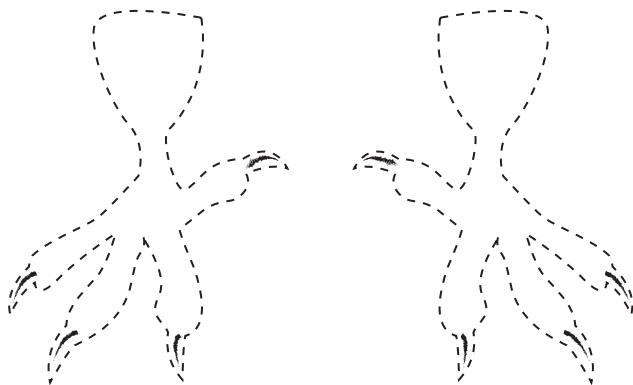
knābis



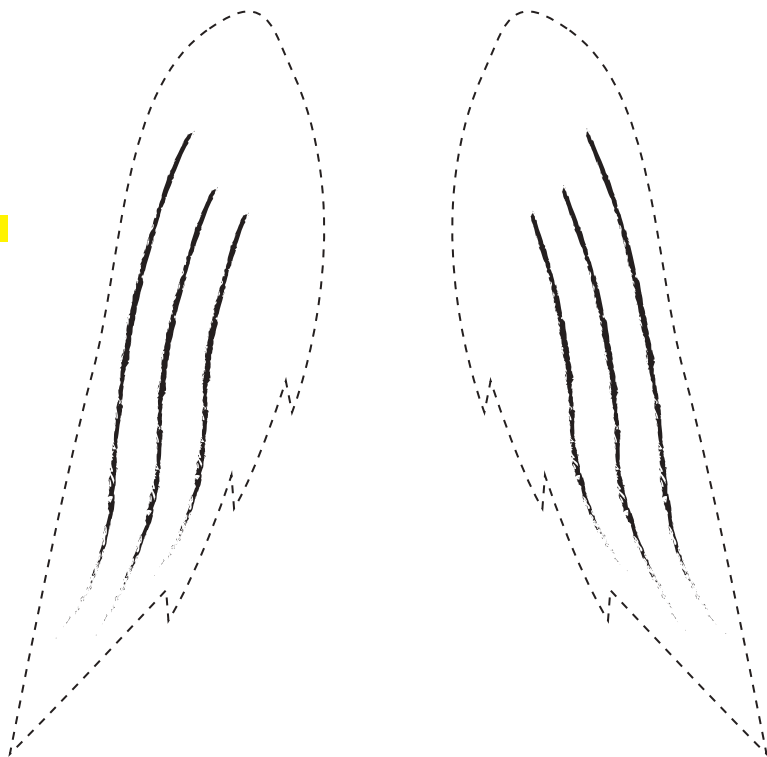
acis



ķepas

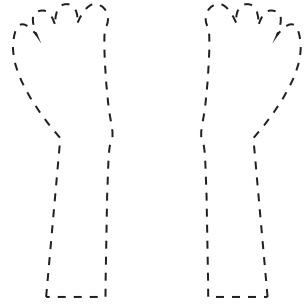


spārni



# Nr. 4

kepas



acis



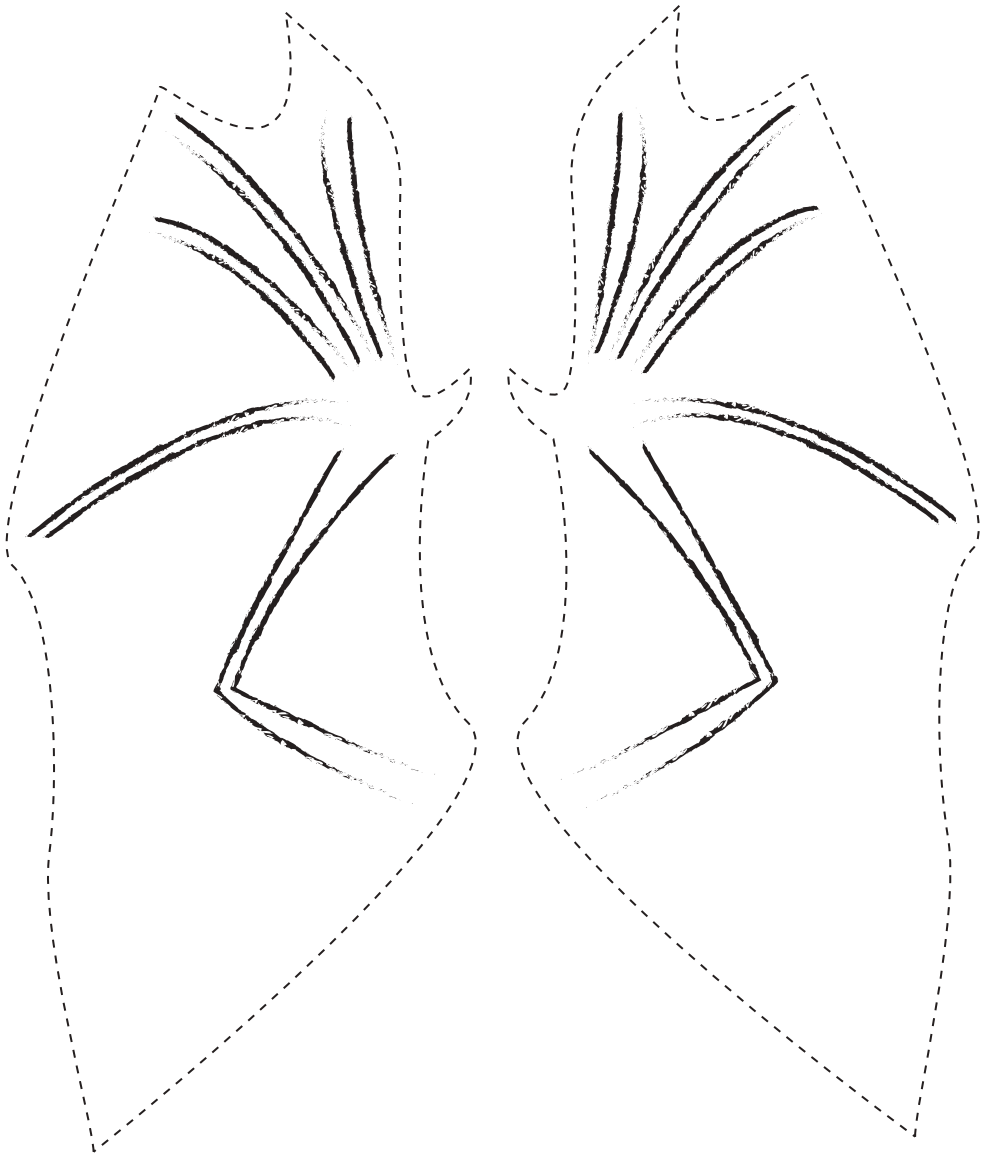
ķermenis



ausis



spārni

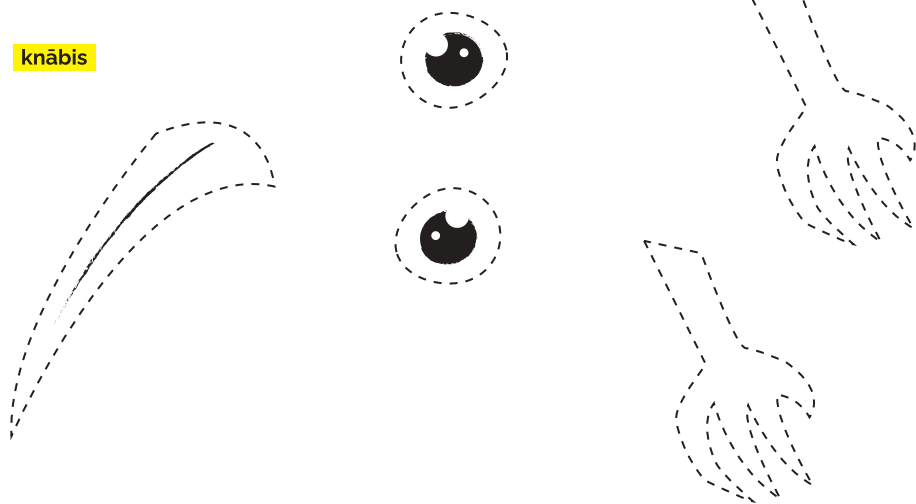


# Nr. 5

acis

ķepas

knābis

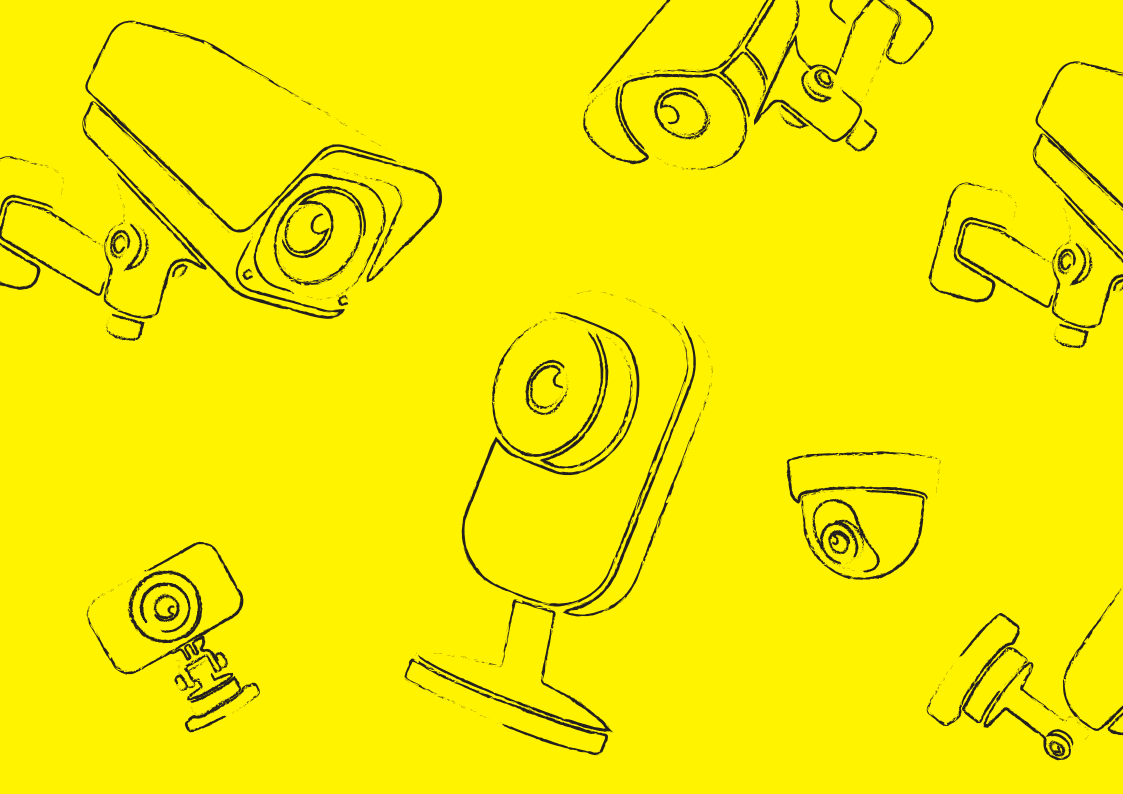


ķermenis



spārni





Festivāls **Survival Kit 11** notiek no 4. septembra līdz 4. oktobrim Tērbatas ielā 75, bijušajā Rakstniecības un mūzikas muzeja ēkā.

**Darba laiks:**

P–O slēgts

T–P 14:00–20:00

S–Sv 12:00–20:00

Visu festivāla norises laiku aicinām pieteikt skolēnu grupas ekskursijām: [mar@lcca.lv](mailto:mar@lcca.lv)

**Vairāk informācijas:**

<https://lcca.lv/lv/survival-kit/survival-kit-berniem/>

Izglītības programmas vadītāja: **Māra Žeikare**

Dizains: **Reflect**

Izstādes izglītības programmas galvenie atbalstītāji:

Valsts Kultūrkapitāla fonds un Rīgas dome.

© Latvijas Laikmetīgās mākslas centrs, 2020



RĪGAS DOME



VALSTS  
KULTŪRKAPITĀLA FONDS



LATVIJAS LAIKMETĪGĀS  
MĀKSLAS CENTRS

